

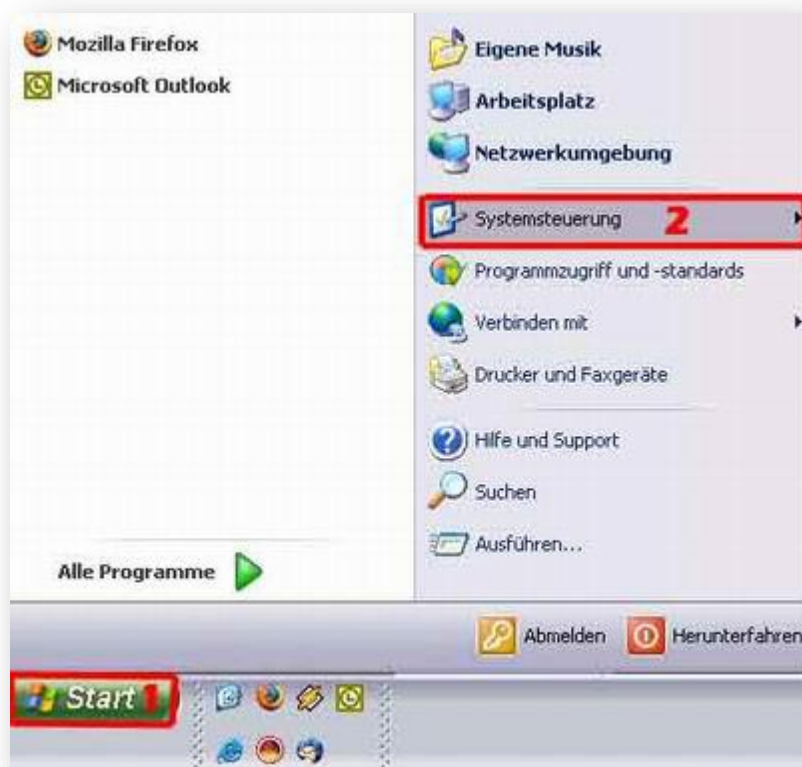
highspeed Cable

Cable unter Windows XP

Voraussetzung ist ein vom Kabelbetreiber freigeschaltene**s Kabelmodem**, das an der Fernsehdose angeschlossen ist. Von dort führt ein Netzkabel direkt in die Netzwerkkarte des Computers. Falls der Anschluss über USB-Kabel erfolgt, muss zuerst der Treiber des Kabelmodems am Computer installiert werden. In den meisten Fällen funktioniert der Anschluss dann schon.

Falls nicht überprüfen Sie bitte die folgenden Einstellungen:

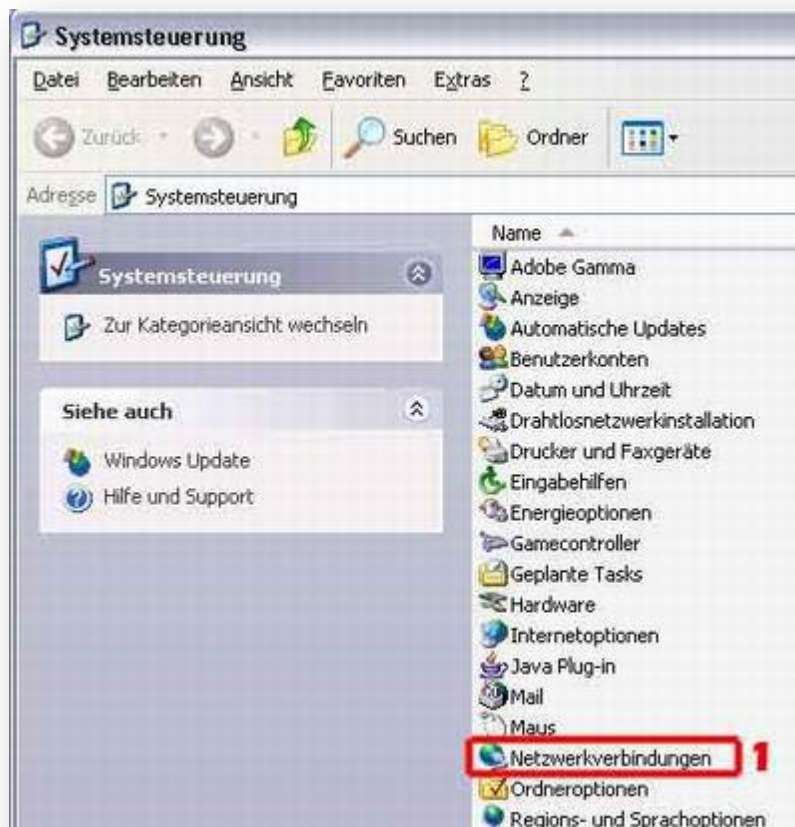
Klicken Sie bitte auf **Start** (1) und auf **Systemsteuerung** (2)



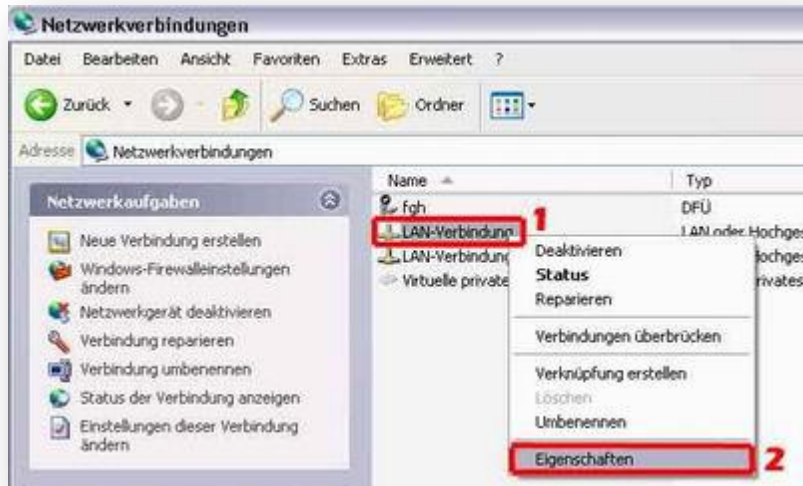
Im folgenden Fenster wechseln Sie bitte links oben **zur klassischen Ansicht (1)**



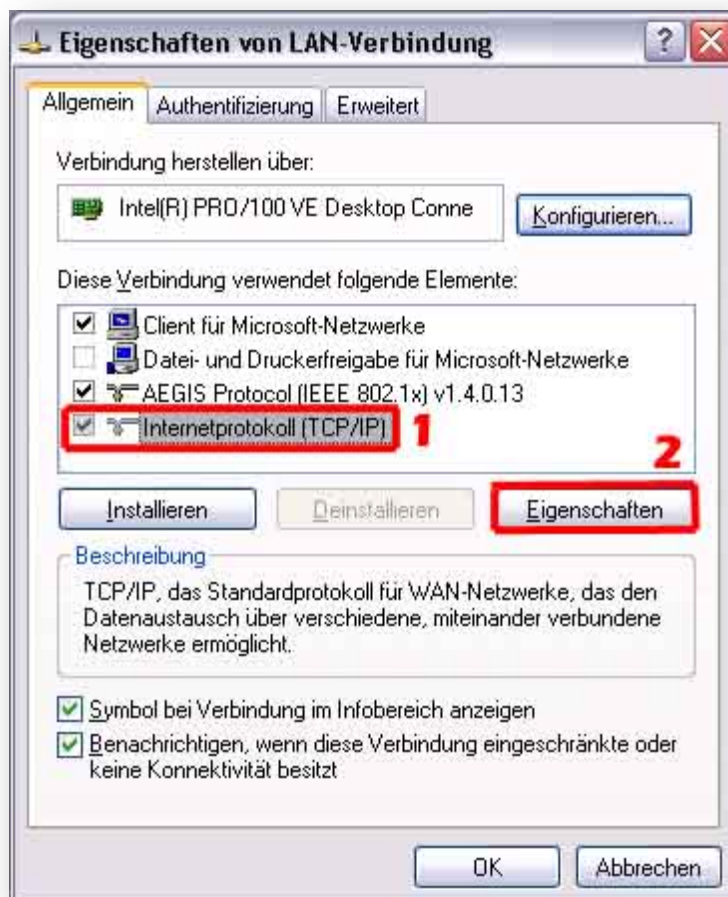
Dann klicken Sie doppelt auf **Netzwerkverbindungen (1)**



Dann klicken Sie mit der rechten Maustaste auf die **LAN-Verbindung** (1) an der das Kabelmodem angeschlossen ist und wählen **Eigenschaften** (2) aus



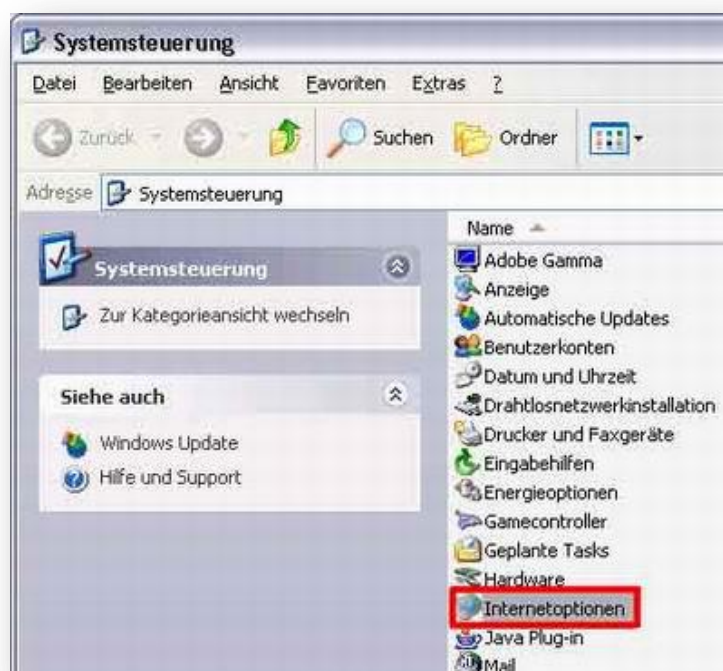
Markieren Sie bitte das **Internetprotokoll** (1) und klicken auf **Eigenschaften** (2)



Hier stellen Sie sowohl die IP-Adresse als auch DNS-Server auf **automatisch beziehen** (1, 2)



Bestätigen Sie nun 2 Mal mit OK. Dann befinden Sie sich wieder in der Systemsteuerung und klicken Sie bitte doppelt auf **Internetoptionen**



Danach klicken Sie oben auf **Verbindungen** (1) und klicken unten auf **Keine Verbindung wählen** (2)



Sie können jetzt auf OK klicken, die Systemsteuerung schließen und mit dem Internet Explorer lossurfen. Viel Vergnügen!